

Einbauanleitung für Beton-Fertigteil-Stufen



Bild 01: Materialien und Werkzeuge: Elch-Montagekleber, Abroller für Tesapack-Band, Lanzette, Profilrest o.ä. zum Abschneiden der Tesasüberstände und Papier zum Reinigen



Bild 02: Elch Montagekleber kopfseitig auf das blanke Profil auftragen, damit kein Beton in die Rillen eindringen kann.



Bild 03: Profil mit Tesapackband 4124 abkleben. Bei diesem Band bleiben nach dem Entfernen auf dem Profil keine Kleberückstände.



Bild 04: Profil mit Abroller abkleben.



Bild 05: Elchkleber unter der Abklebung glatt streichen.



Bild 06: Tesaband an der Vorderkante gut andrücken.



Bild 07: Mit Fingernagel in der vorderen Rille andrücken.

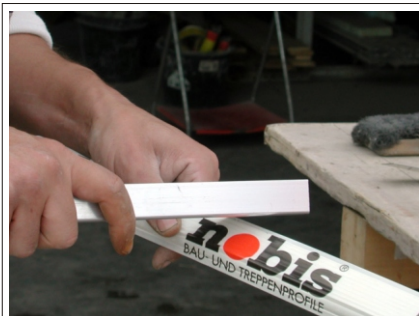


Bild 08: Mit einem Profilreststück o.ä. überstehendes Tesaband abschneiden.



Bild 09: Abgeschertes Tesaband entfernen.



Bild 10: Abgeschertes Tesaband entfernen.



Bild 11: Abschneiden an der Profilvorderkante.



Bild 12: Überstehendes Tesaband an den Profilenenden sauber abschneiden.



Bild 13: Eventuelle Verunreinigungen entfernen.

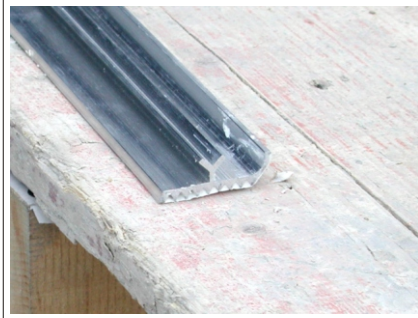


Bild 14: Die Rillen am Profillede müssen vollständig mit Kleber verschlossen sein, um ein Eindringen vom Beton zu verhindern.



Bild 15: Elchkleber umlaufend am Profilrand auftragen.



Bild 16: Elchkleber umlaufend auftragen.



Bild 17: Wenn das Profil schräg an ein Brett gelegt wird, kann man den Kleber leichter auf die gerundete Profilverkante auftragen.



Bild 18: Profil in die Form einlegen. Durch den Holzklötz erreicht man den richtigen Abstand zum Stufenrand.



Bild 19: Profil gut in die Form einpressen. **Jede Einpassung einzeln fertigen und ausgetretenen Kleber entfernen, um ein sauberes Ergebnis zu erzielen.**



Bild 20: Profil mit der Hand oder einem Hammer fest in die Form schlagen, damit zu viel aufgetragener Kleber nach außen gepresst wird.



Bild 21: Das Anpressen ist unbedingt erforderlich, um einen bündigen Abschluss zur späteren Betonoberfläche zu gewährleisten.

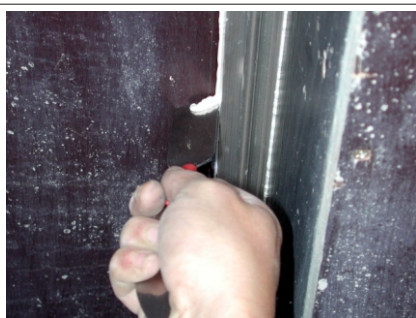


Bild 22: Ausgetretenen Kleber mit der Lanzette entfernen.



Bild 23: Lanzette immer sauber halten.

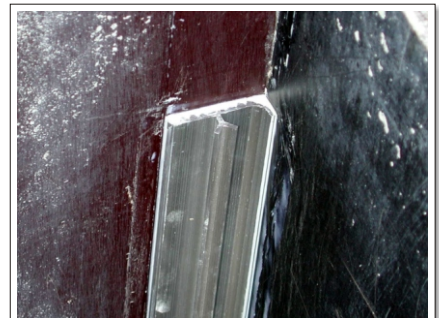


Bild 24: Eingeklebte Profile einen Tag ruhen lassen und dann betonieren.

Wichtig!

Nach Entnahme der Schalung **sofort** Tesaband vom Profil entfernen.